



fondation de la résistance

Quoi qu'il arrive, la flamme de la résistance française  
ne doit pas s'éteindre et ne s'éteindra pas.  
Charles de Gaulle

EXPOSITIONS

MÉDIAS

LIEUX

PERSONNES

ÉVÈNEMENTS  
ILE-DE-FRANCE

OUTILS  
ET RESSOURCES

ESPACE PÉDAGOGIQUE  
CNRD

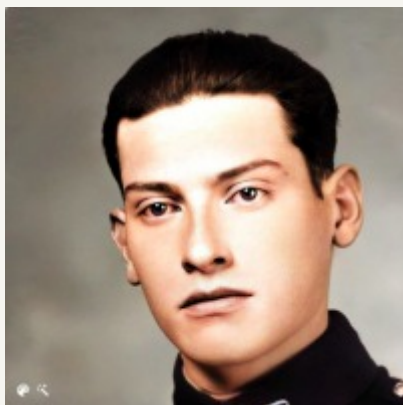


Voir le bloc-notes ()

Retour

Répondre à cet article et / ou transmettre un document

## Georges MESSAGER



Etat-civil

Né(e) le/en 23/09/1910 à Romainville (Seine)

Profession en 1940 : employé administratif à la mairie de Romainville  
Domicile en 1940 : Romainville



Résistance

Lieux d'action : Romainville  
Organisation de Résistance : Libération-Nord

Accueil  
Qui sommes nous ?  
Contact  
Financement  
Partenaires  
Liens  
Boutique  
Mentions légales  
Revue de Presse  
Accès Intranet

