



fondation de la résistance

Quoi qu'il arrive, la flamme de la résistance française
ne doit pas s'éteindre et ne s'éteindra pas.
Charles de Gaulle

EXPOSITIONS

MÉDIAS

LIEUX

PERSONNES

ÉVÈNEMENTS
ILE-DE-FRANCE

OUTILS
ET RESSOURCES

ESPACE PÉDAGOGIQUE
CNRD

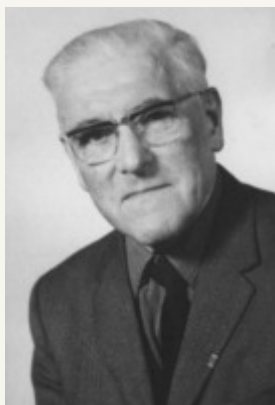


Voir le bloc-notes ()

Retour

Répondre à cet article et / ou transmettre un document

Jean-Baptiste LERPINIÈRE



*Photo
trans
mise
par
Enzo
J.
VALL
ETTE
(arriè
re-
arrièr
e-
petit-
fils)*



Etat-civil

Né(e) le/en 15 août 1899 à Usson-du-Poitou (Vienne)

Profession en 1940 : Mécanicien ajusteur

Domicile en 1940 : 60 rue Alfred Hérault Châtellerault



Résistance

Lieux d'action : Vienne

Organisation de Résistance : FFI - maquis Baptiste

[Accueil](#)

[Qui sommes nous ?](#)

[Contact](#)

[Financement](#)

[Partenaires](#)

[Liens](#)

[Boutique](#)

[Mentions légales](#)

[Revue de Presse](#)

[Accès Intranet](#)

